



**КОМИТЕТ ИМУЩЕСТВЕННЫХ ОТНОШЕНИЙ
АДМИНИСТРАЦИИ ПЕРМСКОГО МУНИЦИПАЛЬНОГО ОКРУГА**

РЕШЕНИЕ

о размещении объектов № 148

Пермский край
Пермский район

26.01.2023

Комитет имущественных отношений администрации Пермского муниципального округа разрешает Открытому акционерному обществу «Межрегиональная распределительная сетевая компания Урала» (ИНН 6671163413, ОГРН 1056604000970, почтовый адрес: 620026, г. Екатеринбург, ул. Мамина Сибиряка, д. 140)

размещение объекта: «Строительство ВЛ 0,4 кВ с установкой ПУ для электроснабжения деревни Заборье (4500077842) (Муравьева А.В.)»

на землях муниципальной собственности.

на срок бессрочно.

Местоположение: Пермский край, Пермский муниципальный округ, д. Заборье.

Приложение: схема предполагаемых к использованию земель или земельных участков.

Особые условия использования:

1) При установке опор электросетевого хозяйства учесть параметры ширины проезда улично-дорожной сети, во избежание сужения полосы отвода дороги. Установить опоры на расстоянии не более 2 метров от границ земельного участка.

2) При условии получения разрешения на производство земляных работ.

Председатель комитета
имущественных отношений администрации
Пермского муниципального округа



(подпись, печать)

Д.В. Ракицкий

Схема предполагаемых к использованию земель или части земельного участка

Объект: "Строительство ВЛ 0,4 кВ с установкой ПУ для электроснабжения деревни Заборье (4500077842) (Муравьева А.В.)"

Местоположение: Пермский край, Пермский муниципальный округ, д. Заборье

Площадь земель или части земельного участка, кв. м.: 466

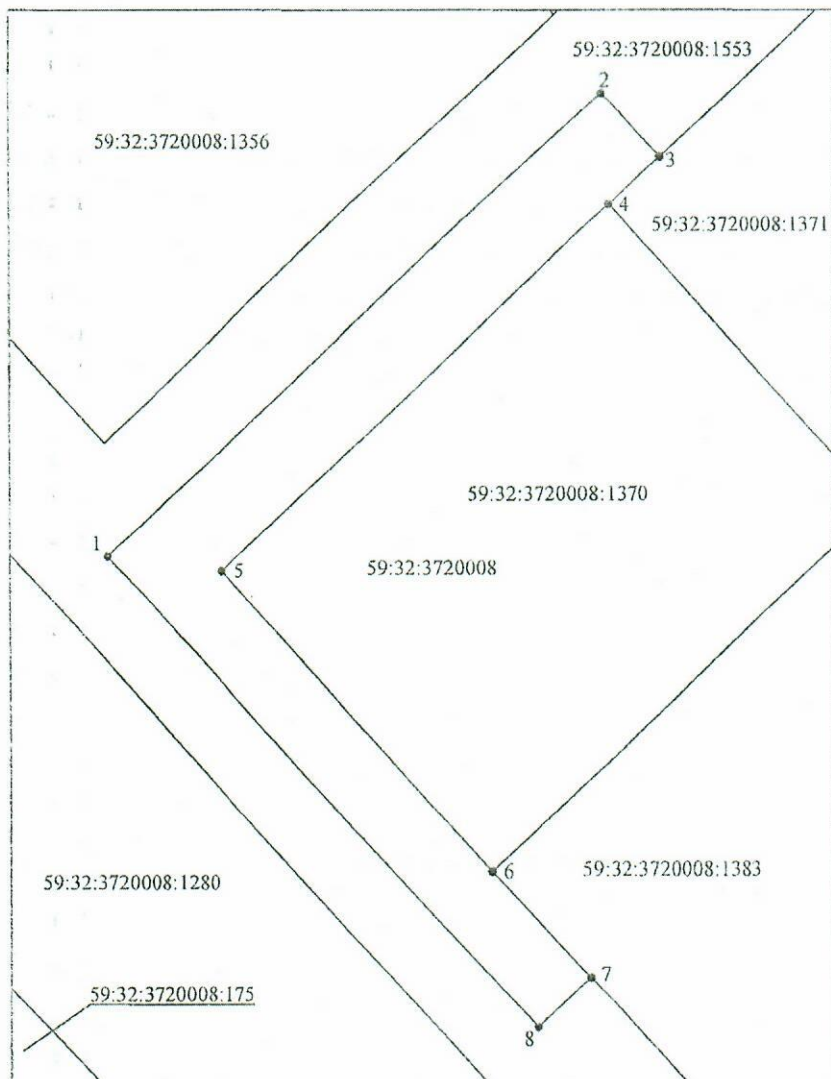
Категория земель: Земли населенных пунктов

Вид разрешенного использования земельного участка:

Цель использования: Под объекты инженерного оборудования электроснабжения (Строительство ВЛ 0,4 кВ с установкой ПУ для электроснабжения деревни Заборье (4500077842) (Муравьева А.В.))

Описание границ смежных землепользователей:

- от точки 1 до точки 3 по территории земельного участка с кадастровым номером 59:32:3720008:1553;
- от точки 3 до точки 4 по границе земельного участка с кадастровым номером 59:32:3720008:1371;
- от точки 4 до точки 6 по границе земельного участка с кадастровым номером 59:32:3720008:1370;
- от точки 6 до точки 7 по границе земельного участка с кадастровым номером 59:32:3720008:1383;
- от точки 7 до точки 1 по территории земельного участка с кадастровым номером 59:32:3720008:1553



1:500

Каталог координат характерных точек		
Обозначение характерных точек границ	Координаты МСК-59, Зона 2, м.	
	X	Y
1	499307,40	2263973,69
2	499338,67	2264007,84
3	499334,30	2264011,84
4	499331,04	2264008,31
5	499306,37	2263981,62
6	499286,24	2264000,25
7	499278,96	2264006,98
8	499275,59	2264003,37
1	499307,40	2263973,69

Условные обозначения:

- предполагаемые к использованию земли;
- существующая часть границы земельного участка, имеющиеся в ЕГРН сведения о которой достаточны для определения ее местоположения;
- граница кадастрового квартала;
- характерная точка границы испрашиваемого земельного участка;
- границы зон, с особыми условиями использования территории внесенные в ЕГРН;
- существующая часть границы здания, сооружения, объекта незавершенного строительства, имеющиеся в ЕГРН сведения о которой достаточны для определения ее местоположения;

Заявитель:

Муравьева А.В.